

# Zmiana portu SMTP w Outlook Express dla użytkowników Neostrady TP SA

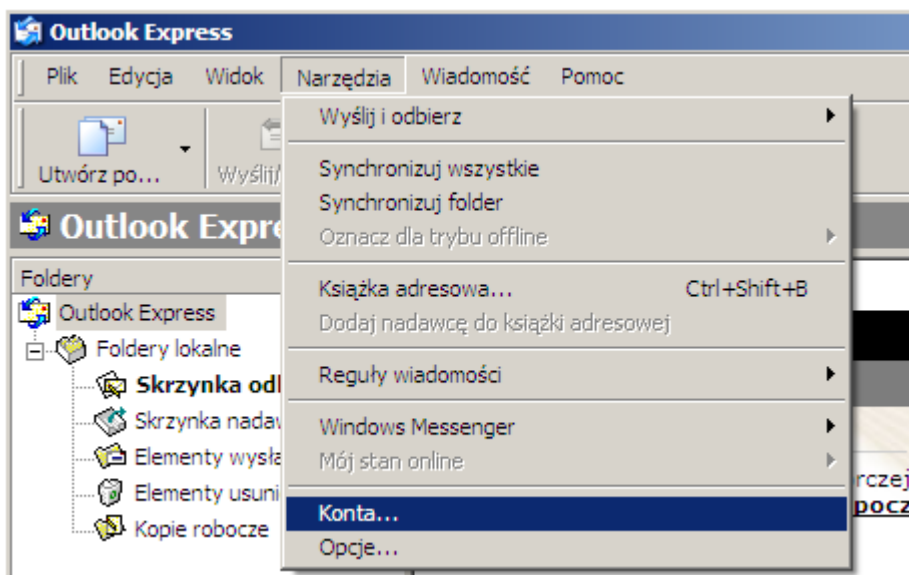
Telekomunikacja Polska SA 1 grudnia 2009 r. zablokowała użytkownikom Neostrady wysyłanie poczty przez standardowy port 25, w wyniku czego, jeśli korzystasz z programów pocztowych np. Outlook Express czy Mozilla Thunderbird, nie wyślesz już poczty.

Klienci Telekomunikacji Polskiej, których dotyczyła zmiana ruchu pocztowego na porcie 25 otrzymali (i pewnie nie przeczytali) dodatkowe informacje wraz z rachunkiem za usługi TP.

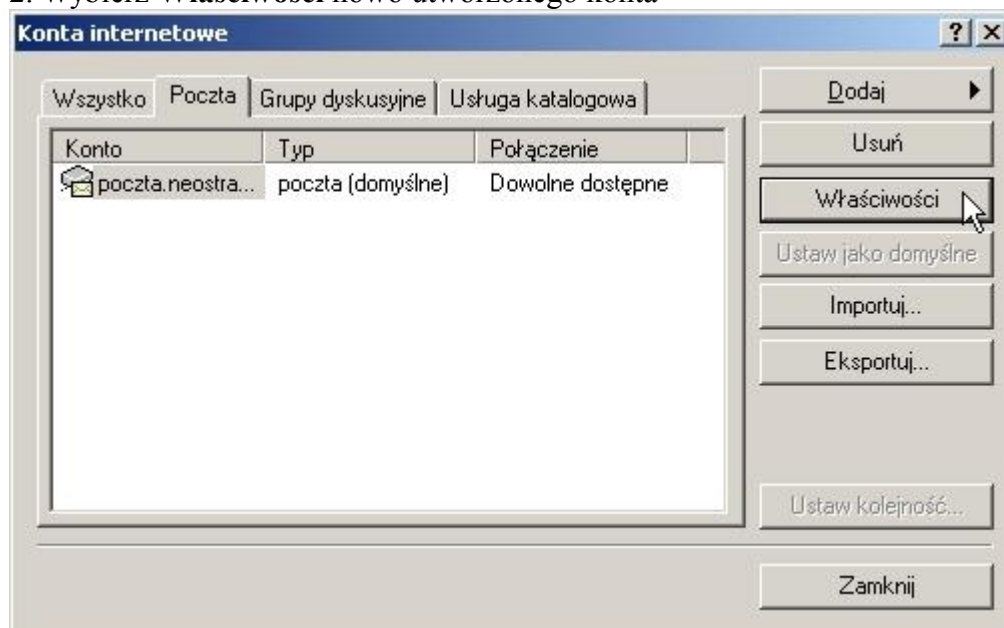
Aby móc wysłać e-maila, należy zmienić konfigurację programów pocztowych - ustawić numer portu SMTP na 587 lub 465 (w przypadku połączenia szyfrowanego), postępując zgodnie z poniższymi instrukcjami (zaczepniętymi ze strony TP). Uwaga: Zmiana konfiguracji nie dotyczy osób, które korzystają z poczty wyłącznie poprzez stronę WWW (webmail).

## Skrócona instrukcja

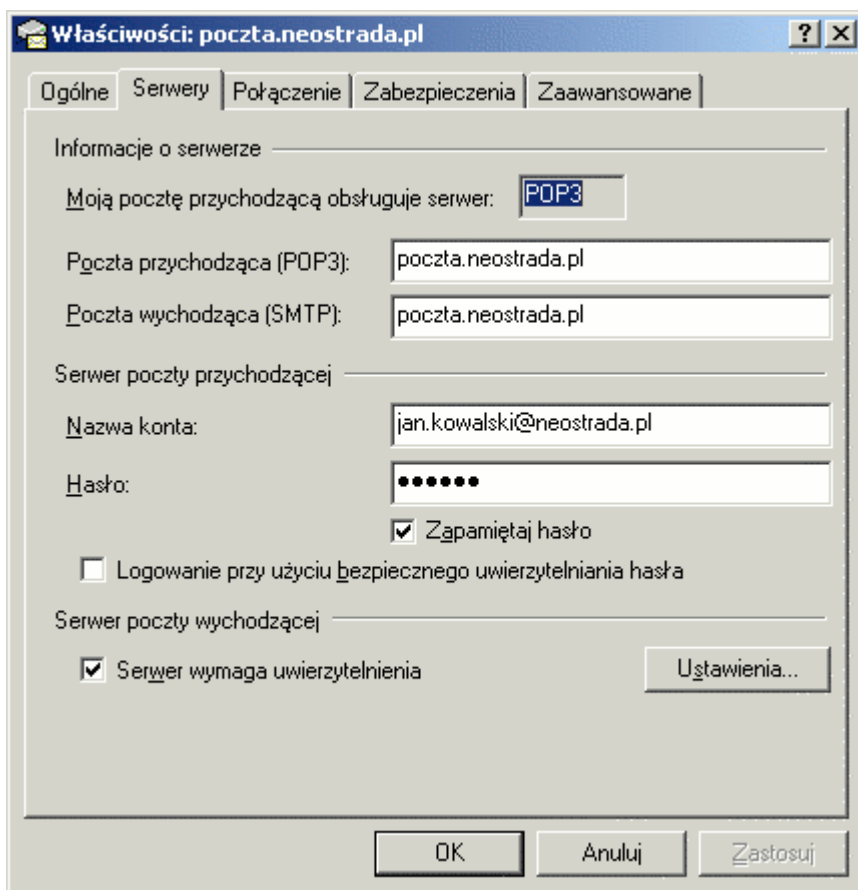
1. Uruchom program pocztowy Outlook Express i kliknij **Narzędzia** a następnie **Konta...**



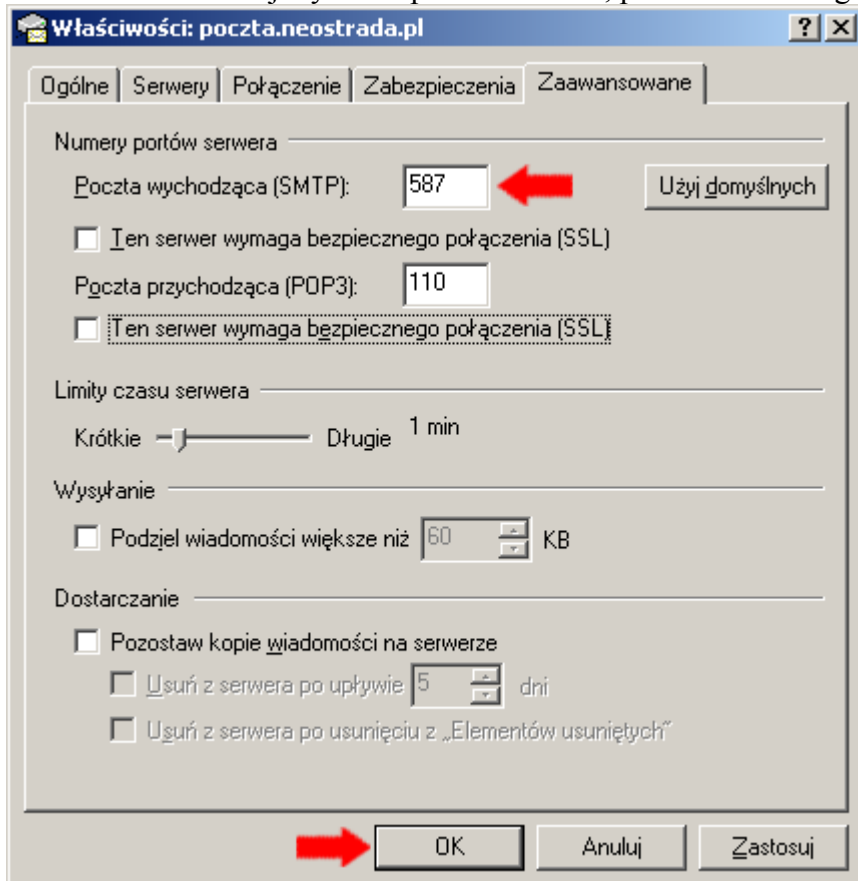
2. Wybierz **Właściwości** nowo utworzonego konta



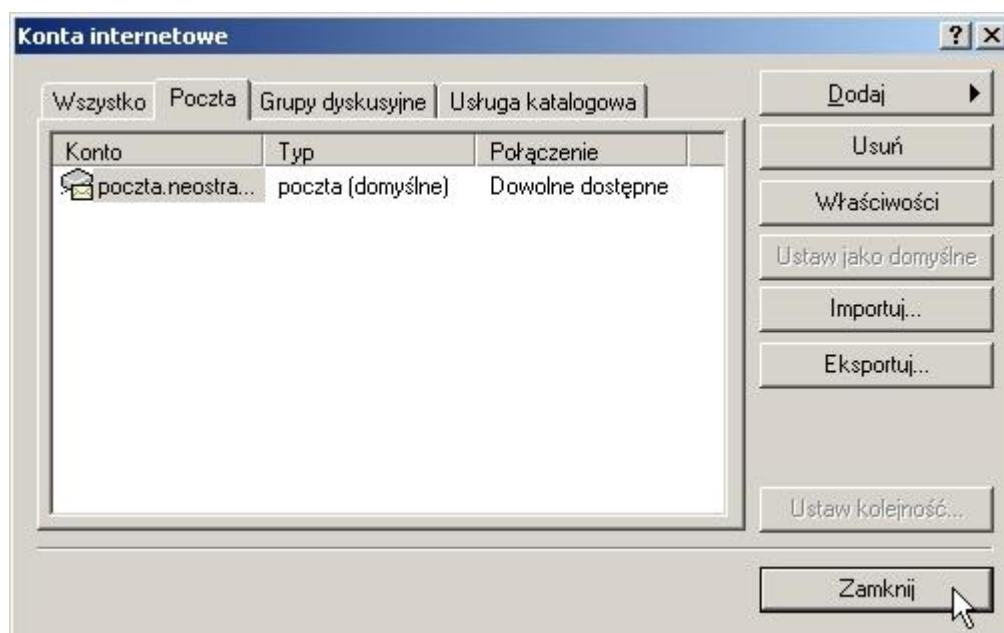
3. W zakładce **Serwery** zaznacz opcję **Serwer wymaga uwierzytelnienia**



4. W zakładce **Zaawansowane** wpisz **numer portu** dla poczty wychodzącej (SMTP) **587** i kliknij **OK**. Jeżeli wcześniej wybrałeś protokół IMAP, pozostaw dla niego domyślny numer portu (143).



5. Konto jest poprawnie skonfigurowane. Kliknij **Zamknij**



Konfiguracja innych programów pocztowych na stronie TPSA:

[http://www.tp.pl/prt/pl/klienci\\_ind/obsługa\\_klienta/pomoc\\_tech/internet/hosting/konf\\_poczty/](http://www.tp.pl/prt/pl/klienci_ind/obsługa_klienta/pomoc_tech/internet/hosting/konf_poczty/)

Dodatkowe informacje:

[http://www.tp.pl/prt/pl/klienci\\_ind/obsługa\\_klienta/pomoc\\_tech/internet/bezp/bezp\\_usl/](http://www.tp.pl/prt/pl/klienci_ind/obsługa_klienta/pomoc_tech/internet/bezp/bezp_usl/)

oprac.: Piotr Pośpiech - [pospiech.pl/www](http://pospiech.pl/www)

